

RELATÓRIO FOTOGRÁFICO

Município: LUIZIANA

Projeto: PAVIMENTAÇÃO DE ESTRADA RURAL

ANEXO A ESSE QUESTIONÁRIO INSERIR VÍDEOS DO(S) TRECHO(S) A PAVIMENTAR.



RELATÓRIO FOTOGRÁFICO

Município: LUIZIANA

Projeto: PAVIMENTAÇÃO DE ESTRADA RURAL

ANEXO A ESSE QUESTIONÁRIO INSERIR VÍDEOS DO(S) TRECHO(S) A PAVIMENTAR.



RELATÓRIO FOTOGRÁFICO

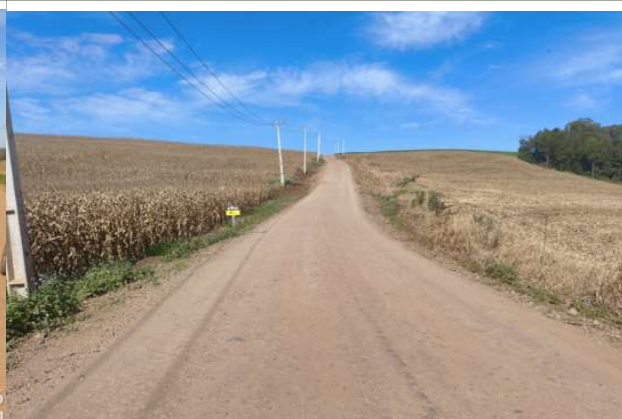
Município: LUIZIANA

Projeto: PAVIMENTAÇÃO DE ESTRADA RURAL

ANEXO A ESSE QUESTIONÁRIO INSERIR VÍDEOS DO(S) TRECHO(S) A PAVIMENTAR.

Velocidade:1.5km/h

Velocidade:2.7km/h





RELATÓRIO FOTOGRÁFICO

Município:	LUIZIANA	Projeto:	PAVIMENTAÇÃO DE ESTRADA RURAL
ANEXO A ESSE QUESTIONÁRIO INSERIR VÍDEOS DO(S) TRECHO(S) A PAVIMENTAR.			
Altitude: 600.2msnm Velocidade: 0.3km/h		21/07/2025 14:30 S24° 19,39, W52° 13,985	

MÁRCIO CÉSAR ROSA
ASSESSOR TÉCNICO DE PLANEJAMENTO
CREA PR 90403/D

Documento assinado eletronicamente por:
Marcio Cesar Rosa (27/11/2025 13:12:51)

Nome/controlado do arquivo:
2025112713125162.pdf

Aponte a sua câmera e verifique a autenticidade:



<https://dss.paranacidade.org.br/validaAssinatura.htm?controle=2025112713125162>